

蜡样芽孢杆菌测试片

品牌： 酶联生物

规格： 24 片/包

用途： 蜡样芽孢杆菌检测

其它： 有效期：一年

产品详细介绍

副溶血弧菌检测

性能特点

1、原理及适用范围

蜡样芽孢杆菌（*Bacillus cereus*）在自然界分布广泛，在各种食品中的检出率也较高，往往是食品在食用前保存温度不当，放置时间过长，使污染在食品中的蜡样芽孢杆菌或残存的芽孢得以生长繁殖，或是由于含有蜡样芽孢杆菌产生的热稳定毒素，而导致食物中毒的发生。中毒的发病率较高，一般为 60%~100%。

蜡样芽孢杆菌测试片(Filmpate™ *Bacillus cereus* BL210)是一种商品化的一次性培养基产品，由选择性培养基、高分子吸水凝胶和专一性酶指示剂等构成，一步培养显色就可确认是否有病原菌的存在，大大地简化了检测程序，对于提高细菌性食物中毒突发事件的反应能力具有重要的作用，同时也可在食品生产企业使用。本产品适用于乳制品、肉类、淀粉类食品、各种甜点等的快速检测。 执行标准：食品卫生微生物学检验蜡样芽孢杆菌检验（GB/T 4789.14）。

2、操作方法

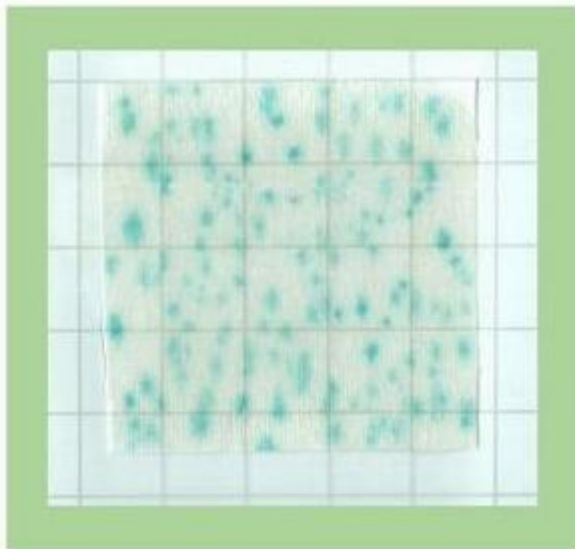
2.1、样品处理：取样品 25mL (g) 放入含有 225mL 灭菌磷酸缓冲液稀释液（或生理盐水）的取样罐或均质杯内，制成 1:10 的样品匀液。用 1mL 灭菌吸管吸取 1:10 样品匀液 1mL，注入含有 9mL 稀释液的试管内，振摇后成为 1:100 的样品匀液。

2.2、接种：将蜡样芽孢杆菌测试片(BL210)置于平坦实验台面，揭开上层膜，用无菌吸管每个梯度各取 1mL 样品匀液慢慢均匀地滴加到纸片上，然后再将上层膜缓慢盖下，静置 10s 左右，使培养基凝固，每个稀释度接种两片，同时做一片空白对照。

2.3、培养：将测试片叠在一起放回原自封袋中，并封口，透明面朝上水平置于恒温培养箱内，堆叠片数不超过 12 片。培养温度为 $36^{\circ}\text{C} \pm 1^{\circ}\text{C}$ ，培养 15~24h。

3、结果判读

对测试片进行观察，呈蓝绿色的菌落为蜡样芽孢杆菌。对于出现阳性菌落的样品，最好用其他方法作进一步的鉴定。



蜡样芽孢杆菌测试片

4、附加说明

4.1、本产品具有很好的特异性，接种蜡样芽孢杆菌纯菌株产生典型的蓝绿色点，而大部分非目标菌如大肠杆菌、大肠杆菌 O157、沙门氏菌、金黄色葡萄球菌、副溶血弧菌和阪崎肠杆菌等均被抑制。

4.2、初步试验表明，蜡样芽孢杆菌测试片对纯菌的最低检测限为 1cfu/mL。用蜡样芽孢杆菌测试片检测了 23 种食品样品，同时接种平皿做对比试验。测试片检出阳性样品 7 个，检出率为 30.4%；用平皿法检出阳性样品 6 个，检出率为 26.1%，测试片法比平皿法高了 4.3%。

4.3、注意使用过的测试片上带有活菌，需及时按照生物安全废弃物处理原则进行处理。

5、保存条件

本产品需存放在 4℃~10℃冰箱中，保质期为一年，铝箔袋打开后,未用完的纸片要放回铝箔袋中封好，放到冰箱中，一个月内用完。在高湿度的环境中可能出现冷凝水，最好在拆封前将整包回温至室温。