

Anti-Flag 免疫磁珠说明书

应用范围

Flag 标签融合蛋白的亲亲和纯化及免疫沉淀。

Flag 标签可以位于蛋白的 N 端, C 端或中间, 如 N 端 Flag 融合蛋白 (Flag-Protein)、C 端 Flag 融合蛋白 (Protein-Flag) 和 Met 修饰的 N 端 Flag 融合蛋白 (Met-Flag-Protein)。

抗体属性

兔单克隆抗体, IgG2a 亚型。

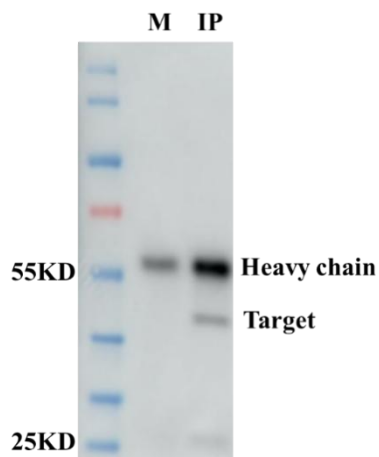
磁珠属性

磁珠, 平均粒径 1 μ m。

磁珠载量及使用方法

0.5mL 纳米磁珠, 共价偶联 0.1mg Anti-Flag 小鼠单克隆抗体。常规 IP 或 Co-IP 用量, 取 10^7 个细胞, 加入 1mL NP-40 裂解液, 冰上孵育 30min, 将细胞连同裂解液转移到 1.5mL EP 管中, 12000rpm 离心 10min, 取上清裂解液 400 μ L, 加入 30 μ L 磁珠, 室温翻转孵育 1h, 孵育期间加入蛋白酶抑制剂, 抑制剂的选择根据实验需求而定, 使用磁力架分离磁珠, 使用预冷的 PBS 清洗三次磁珠, 加入 20 μ L NP-40 裂解液, 再加入 20 μ L 2 \times loading buffer, 煮样, 用作 SDS-PAGE, 每孔上样量 20 μ L。

检测结果



从左往右，泳道依次为 Marker，未结合蛋白的磁珠，下拉融合 Flag 标签的靶标蛋白。

储存条件

4°C, 18 个月

注意事项

1. 本产品仅限于专业人员的科学研究用，不得用于临床诊断或治疗。
2. 为了您的安全和健康，请穿实验服并戴一次性手套操作。
3. 本产品以悬液形式提供亲和磁珠，悬液中磁珠的含量为 25%，使用前先温和重悬磁珠悬液，然后按照需求取用。
4. 勿离心、冷冻、干燥磁珠，勿使用超声处理磁珠，勿使酸处理磁珠时间超过 10min。
5. 混匀磁珠时，请采用移液枪轻柔吹打，柔和涡旋，上下颠倒及摇床混匀等方法。勿使用超声等方法。
6. 配套使用的相关试剂，需实验室自备。



微信公众号



手机官网

企业：

上海酶联生物科技有限公司

办公地址：上海市松江区云凯路66号临港科技绿洲T2栋16楼

电话：4008-898-798

传真：021-66980655

E-MAIL：2881505699@qq.com